



दि.1.10..2020

खालील संख्या अक्षरात लिहा.

(1) 100 - _____

(2) 1,000- _____

(3) 10,000- _____

(4) 1,00,000- _____

(5) 10,00,000- _____

(6) 1,00,00,000- _____

(7) 500 - _____

(8) 5,000-

(9) 50,000-

(10) 5,00,000-

(11) 50,00,000-

(12) 5,00,00,000-

(13) 50,00,000-

(14) 6,00,00,000-

(15) 9,00,00.000-

खालील संख्या अंकात लिहा.

(1) पन्नास कोटी, बेचाळीस लक्ष ,पंचाहत्तर हजार ,तीनशे दहा

कोटी		लक्ष		हजार				

(2) पंचवीस कोटी, तीस लक्ष ,बाहत्तर हजार ,सहाशे पासष्ट

कोटी		लक्ष		हजार				

(3) तीन कोटी, पंचाण्णव लक्ष , त्रेसष्ट हजार , नऊशे चौतीस

कोटी		लक्ष		हजार				

चढता क्रम व उतरता क्रम लिहा .

संख्या	700	500	600
चढता क्रम			
उतरता क्रम			

संख्या	8200	4600	3090
चढता क्रम			
उतरता क्रम			

संख्या	2007	7002	2000
चढता क्रम			
उतरता क्रम			

को	द.ल.	ल	द.ह.	ह	श	द	ए
3	3	2	6	8	5	1	4
+ 2	5	6	2	0	2	5	3

को	द.ल.	ल	द.ह.	ह	श	द	ए
3	3	2	6	8	5	1	4
- 2	5	8	0	4	3	6	3

गुणाकार करा

ह	श	द	ए
	5	2	1
x		5	2
<hr/>			

ह	श	द	ए
	3	3	3
x	2	2	2
<hr/>			

1 ते 100 पर्यंतच्या मूळसंख्या पहा व लिहा

2	3	5	7	11	13	17	19
23	29	31	37	41	43	53	59
61	67	71	73	79	83	97	

दि.10.10.2020

1 ते 100 पर्यंतच्या सहमूळसंख्या पहा व लिहा

11	13
----	----

17	19
----	----

29	31
----	----

41	43
----	----

59	61
----	----

71	73
----	----

--	--

--	--

--	--

--	--

--	--

--	--

--	--

--	--

--	--

--	--

--	--

--	--

दि.12.10.2020

10, 15, व 12 यांचा मसावि काढा

	10	15	12

60, 12, व 36 यांचा मसावि काढा

लसावि काढा (1) 45 ,86 (2) 18,36,27

परिमेय संख्यांची बेरीज करा.

$$\frac{4}{3} + \frac{2}{5} = \frac{(4 \times 5) + (3 \times 2)}{(3 \times 5)} = \frac{20 + 6}{15} = \frac{26}{15}$$

$$\frac{2}{3} + \frac{6}{7} = \left(\frac{x}{x} \right) + \left(\frac{x}{x} \right) = \frac{+}{+} = \frac{+}{+}$$

$$\frac{3}{1} + \frac{5}{2} = \left(\frac{x}{x} \right) + \left(\frac{x}{x} \right) = \frac{+}{+} = \frac{+}{+}$$

परिमेय संख्यांची वजाबाकी करा.

$$\frac{4}{3} - \frac{2}{5} = \frac{(4 \times 5) - (3 \times 2)}{(3 \times 5)} = \frac{20 - 6}{15} = \frac{14}{15}$$

$$\frac{2}{3} - \frac{2}{5} = \frac{(\quad \times \quad) - (\quad \times \quad)}{(\quad \times \quad)} = \frac{-}{\quad} = \frac{\quad}{\quad}$$

$$\frac{4}{6} - \frac{2}{5} = \frac{(\quad \times \quad) - (\quad \times \quad)}{(\quad \times \quad)} = \frac{-}{\quad} = \frac{\quad}{\quad}$$

परिमेय संख्यांचा गुणाकार करा.

$$\frac{4}{3} \times \frac{1}{5} = \frac{(4 \times 1)}{(3 \times 5)} = \frac{4}{15}$$

$$\frac{2}{1} \times \frac{4}{3} = \frac{\quad}{\quad} = \frac{\quad}{\quad}$$

$$\frac{5}{4} \times \frac{1}{7} = \frac{\quad}{\quad} = \frac{\quad}{\quad}$$

$$\frac{3}{11} \times \frac{2}{5} = \frac{\quad}{\quad} = \frac{\quad}{\quad}$$

$$\frac{7}{3} \times \frac{5}{1} = \frac{\quad}{\quad} = \frac{\quad}{\quad}$$

$$\frac{2}{5} \times \frac{2}{5} = \frac{\quad}{\quad} = \frac{\quad}{\quad}$$

$$\frac{4}{3} \times \frac{2}{5} = \frac{\quad}{\quad} = \frac{\quad}{\quad}$$

$$\frac{\quad}{\quad} \times \frac{\quad}{\quad} = \frac{\quad}{\quad} = \frac{\quad}{\quad}$$

गुणाकार व्यस्त संख्या लिहा.

$$\frac{3}{7} = \frac{7}{3}$$

$$\frac{5}{2} = \frac{\quad}{\quad}$$

$$\frac{8}{9} = \frac{\quad}{\quad}$$

$$\frac{21}{4} = \frac{\quad}{\quad}$$

$$\frac{45}{73} = \frac{\quad}{\quad}$$

$$\frac{108}{59} = \frac{\quad}{\quad}$$

खालील सारणी पूर्ण करा.

क्र	घातांकित संख्या	पाया	घातांक	गुणाकार रूप	किंमत
1	4 ³	4	3	4 x 4 x 4	64
2	5 ²				
3	9 ⁴				
4	10 ⁸				
5	15 ²				
6	20 ³				

खालील संख्यांच्या वर्गसंख्या लिहा .

संख्या		वर्गसंख्या
1 ²	1 x 1	1
2 ²	2 x 2	4
3 ²		
4 ²		
5 ²		

संख्या		वर्गसंख्या
6 ²		
7 ²		
8 ²		
9 ²		
10 ²		

संख्या		वर्गसंख्या
11 ²		
12 ²		
13 ²		
14 ²		
15 ²		

खालील संख्यांच्या घनसंख्या लिहा .

संख्या		घनसंख्या
1 ³	$1 \times 1 \times 1 =$	1
2 ³	$2 \times 2 \times 2 =$	8
3 ³		
4 ³		
5 ³		

संख्या		घनसंख्या
6 ³		
7 ³		
8 ³		
9 ³		
10 ³		

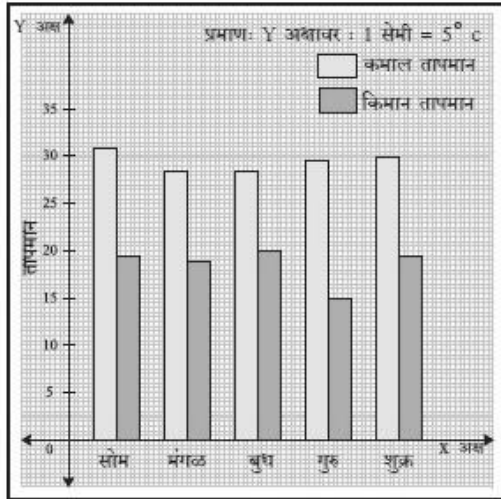
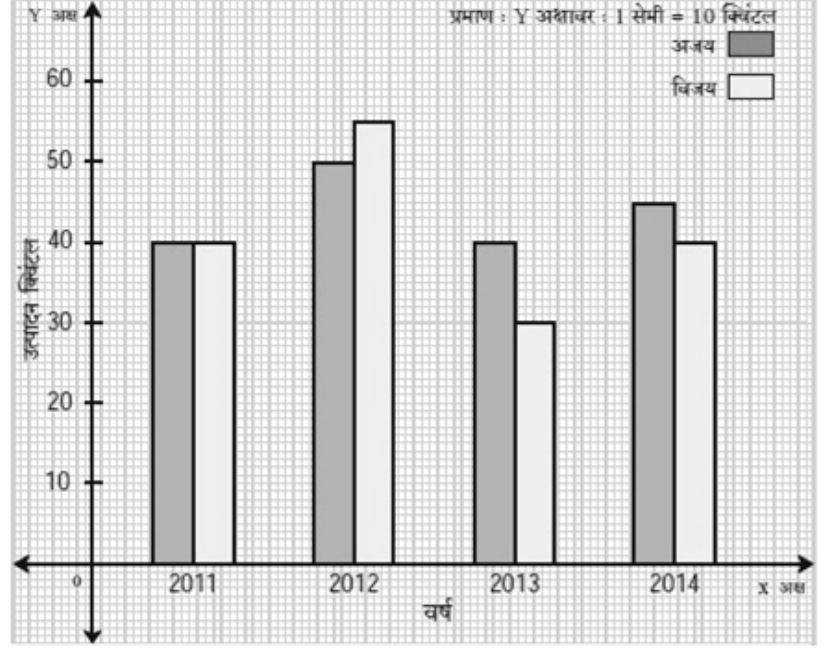
पाया समान असणाऱ्या संख्यांचा गुणाकार करा.

$2^3 \times 2^2$	$2 \times 2 \times 2 \times 2 \times 2$	2^5
$3^2 \times 3^4$		
$4^3 \times 4^5$		
$5^4 \times 5^2$		
$6^3 \times 6^3$		
$7^5 \times 7^2$		
$24^3 \times 24^2$		
$47^2 \times 47^5$		
$9^3 \times 9^8$		

जोडस्तंभालेखाचे निरीक्षण करून खालील प्रश्नांची उत्तरे द्या.

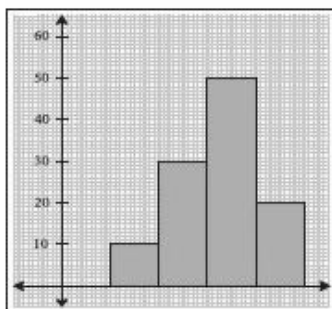
- कोणत्या वर्षी दोघांचे गव्हाचे उत्पादन सारखेच आहे ?
- 2014 साली कोणाचे गव्हाचे उत्पादन जास्त होते ?
- 2013 साली प्रत्येकाचे गव्हाचे उत्पादन किती होते ?

अजयचे आणि विजयचे गहू उत्पादन

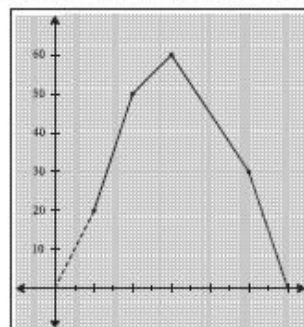


- X - अक्षावर कोणती माहिती दर्शवली आहे ?
- Y - अक्षावर कोणती माहिती दर्शवली आहे ?
- सर्वात जास्त तापमान कोणत्या दिवशी आहे ?
- किमान तापमान कोणत्या दिवशी सर्वात जास्त आहे ?
- गुरुवारी कमाल व किमान तापमानांत फरक किती ?
- कोणत्या दिवशी कमाल व किमान तापमानांतील फरक सर्वात जास्त आहे ?

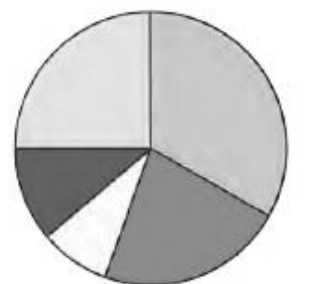
- वृत्तपत्रातील विविध प्रकारच्या आलेखांचा संग्रह करून त्यावर चर्चा करा.



1. आयतालेख



2. रेषालेख



3. वृत्तालेख